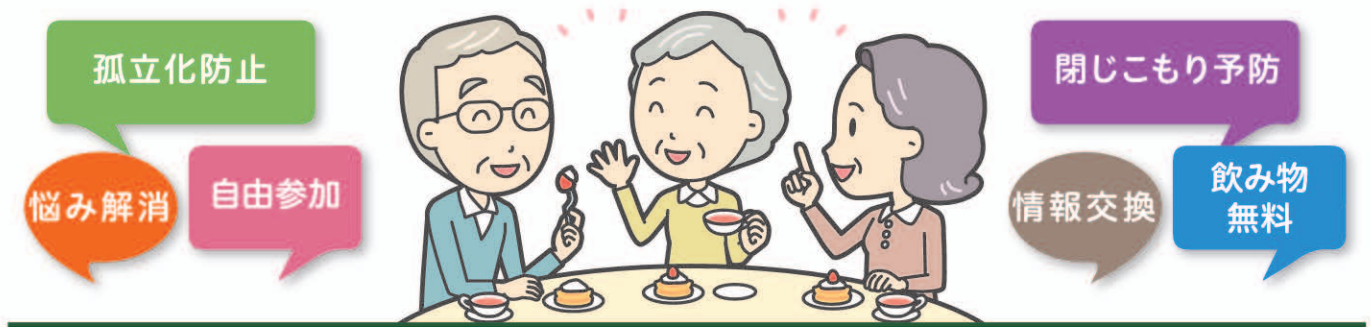


ほほえみ カフェ

＼ 語ろう、知ろう、専門職に相談しよう! /



認知症カフェってどんなところ?

認知症になっても住み慣れた地域で安心して生活が継続できるよう、

認知症の方や家族、介護をしている方、認知症に関心がある方、

地域住民、専門職が気軽に集い、語り合える場所です。

相互交流で悩みごとなどを共有して、介護のヒントやアドバイスをもらい自身の生活に役立てたり、

医師や専門職による相談・助言等により認知症の方と家族の孤立化防止や、

地域で支えられる体制づくりを進めるカフェです。

飲み物も無料で提供させていただきますので、ぜひ遊びに来てください♪

開催日 **毎月第2・第4木曜日** 時間 **13:30～**

場所 **広島市中区西平塚町7-3**
ラ・ポルトほほえみリハビリ棟1F

電話 **☎ 082-541-2525**