

ほほえみ 有料老人ホーム エクセレント [住宅型]

体験入居2泊3日 無料

※延泊別途相談

お一人の場合

■入居時費用

入居一時金 **300,000円** 入居敷金 **150,000円**

(家賃として24ヶ月、日割償却)

■月額利用料

〈1ヶ月を30日とした場合のお一人様の料金〉

項目	月額	日額	備考
家賃	89,100円	2,970円	
管理費	75,330円	2,511円	※消費税込
食費	58,320円	1,944円	朝:648円 昼:648円 夕:648円 ※消費税込
合計	222,750円	7,425円	※消費税込

※入居一時金は、2年(24ヶ月)日割にて償却します。

よって2年(24ヶ月)以内に退去される場合は、返還金が発生します。

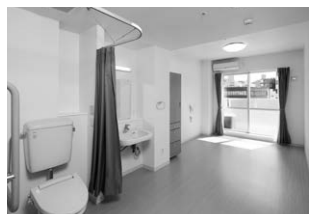
償却終了後、返還金はなくなりますが、一時金の追加はございません。

※敷金は退去時原状回復の費用に当て、余剰金は返金いたします。

※管理費とは、共用施設等の維持管理費、水道光熱費、事務費、生活サービス等に係る人件費等の費用です。

※建物賃貸借方式 ※入居要件:概ね65歳以上 ※月払い

※居室タイプ:個室



●介護保険負担金 (令和元年10月現在)

介護度	月額利用料(30日)
要介護5	38,752円
要介護4	33,103円
要介護3	28,941円
要介護2	21,084円
要介護1	17,939円

※併設の訪問介護事業所をご利用の場合は、
介護保険負担金の同一建物減算が適用され
10~15%割引がかかります。

※国が定める一定以上所得のある方は、負担割合が
2~3割になります。

※特別地域加算含む。

※介護職員特定処遇改善加算、介護職員処遇改善加算 別途。

●その他 ご希望によって変わる費用(1ヵ月)

(消費税込)

項目	費用	備考
リネンリース	2,750円	掛布団、敷布団、ベッドパット、枕、包布、シーツ一式、防水シート
洗濯代	0円	
クリーニング代	実費	
理美容代	実費	
おむつ代	実費	
日用雑貨	実費	
居室への配食	110円	1回につき
入浴の介助	1,100円	介護計画で定めた回数以上のとき
医療費・薬剤費	実費	医療機関にかかれた場合の費用
協力提携医療機関 以外への受診	550円	送迎で30分毎(片道)
	1,100円	受診付添を行った場合30分毎
外出の介助	1,100円	買い物等外出時の介助を行った場合30分毎
行政代行手続	2,200円	1回につき

ほほえみ グループリビング エクセレント
認知症ケア対応型

体験入居2泊3日 無料

※延泊別途相談

お一人の場合

■入居時費用

入居一時金 **300,000円** 入居敷金 **150,000円**
(家賃として24ヶ月、日割償却)

■月額利用料

〈1ヶ月を30日とした場合のお一人様の料金〉

項目	月額	日額	備考
家賃	79,200円	2,640円	
管理費	77,550円	2,585円	※消費税込
食費	58,320円	1,944円	朝:648円 昼:648円 夕:648円 ※消費税込
合計	215,070円	7,169円	※消費税込

※入居一時金は、2年(24ヶ月)日割にて償却します。
よって2年(24ヶ月)以内に退去される場合は、返還金が発生します。
償却終了後、返還金はなくなりますが、一時金の追加はございません。
※敷金は退去時原状回復の費用に当て、余剰金は返金いたします。
※管理費とは、共用施設等の維持管理費、水道光熱費、事務費、生活サービス等に係る人件費等の費用です。
※建物賃貸借方式 ※入居要件:概ね65歳以上 ※月払い
※居室タイプ:個室



●介護保険負担金 (令和元年10月現在)

介護度	月額利用料(30日)
要介護5	38,752円
要介護4	33,103円
要介護3	28,941円
要介護2	21,084円
要介護1	17,939円

※併設の訪問介護事業所をご利用の場合は、
介護保険負担金の同一建物減算が適用され
15%割引がかかります。

※国が定める一定以上所得のある方は、負担割合が
2~3割になります。

※特別地域加算含む。

※介護職員特定処遇改善加算、介護職員処遇改善加算 別途。

●その他ご希望によって変わる費用(1ヵ月)

(消費税込)

項目	費用	備考
リネンリース	2,750円	掛布団、敷布団、ベッドパット、枕、包布、シーツ一式、防水シーツ
洗濯代	0円	
クリーニング代	実費	
理美容代	実費	
おむつ代	実費	
日用雑貨	実費	
居室への配食	110円	1回につき
入浴の介助	1,100円	介護計画で定めた回数以上のとき
医療費・薬剤費	実費	医療機関にかかれた場合の費用
協力提携医療機関 以外への受診	550円	送迎で30分毎(片道)
	1,100円	受診付添を行った場合30分毎
外出の介助	1,100円	買い物等外出時の介助を行った場合30分毎
行政代行手続	2,200円	1回につき