

高齢者の方の安心でいきいきとした生活を温かく支援します。

高齢者の自立した生活のための住宅

いつでも
ご相談
ください!

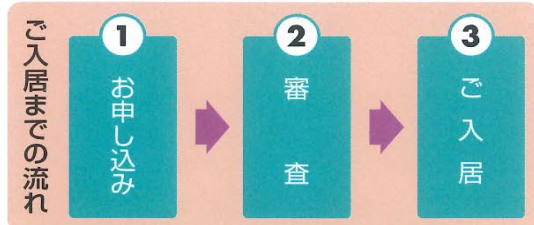
ライフアシスト
ほほえみ呉中央
高齢者専用賃貸住宅

呉駅前通りに面し、病医院や介護施設が隣接し、安心した生活の場を提供します。

■入居対象者(60歳以上の方)

生活が自立されている方。

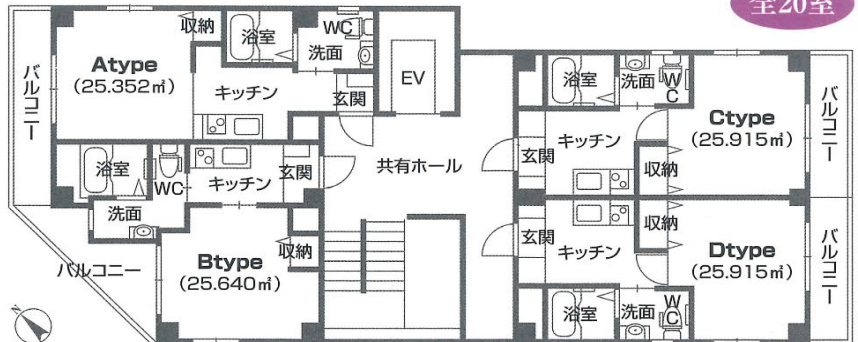
要支援1・2及び要介護1以上の認定を受けている方。



※審査の結果、お断りさせていただく場合もございます。予めご了承ください。

■所在地／呉市中央5丁目2-1

INFORMATION



全20室

■入居時費用

入居敷金／2ヶ月分 礼金／2ヶ月分 ※敷金は退居時原状回復の費用に当て、余剰金は返金いたします。

■月額利用料 <お一人様の月額料金>

家賃／ 45000円 管理費／ 9500円

*トイレ、洗面所、浴室、キッチン、クローゼット付

※管理費は共用部分の設備維持管理費、人件費、光熱費、セキュリティ管理費等を含みます。(消費税を含む)

※電気、ガス、水道代は各部屋に取り付けてあるメーターにより実費をお支払いいただけます。

※入居時に指定の火災保険(2年更新)への加入が必要となります。

お申し込み・お問い合わせは… 総合案内 ☎ (0823) 21-2525

公式Hp

アクセスマップはこちら

高齢者医療と介護



ほほえみ♥グループ

